



巴西专利申请流程

巴西专利商标局的简要组织结构图

截至2026年5月



专利申请流程

- 授权、授予或颁发的通知
- 中间步骤
- 放弃或无效
- 需要注意
- 主要步骤
- 授权后审查

联邦法令 和巴西专利商标局规定

第 9.279/96 号法令条款
第 39/2021 号法令条款

PCT - 专利合作条约
PC - 巴黎公约

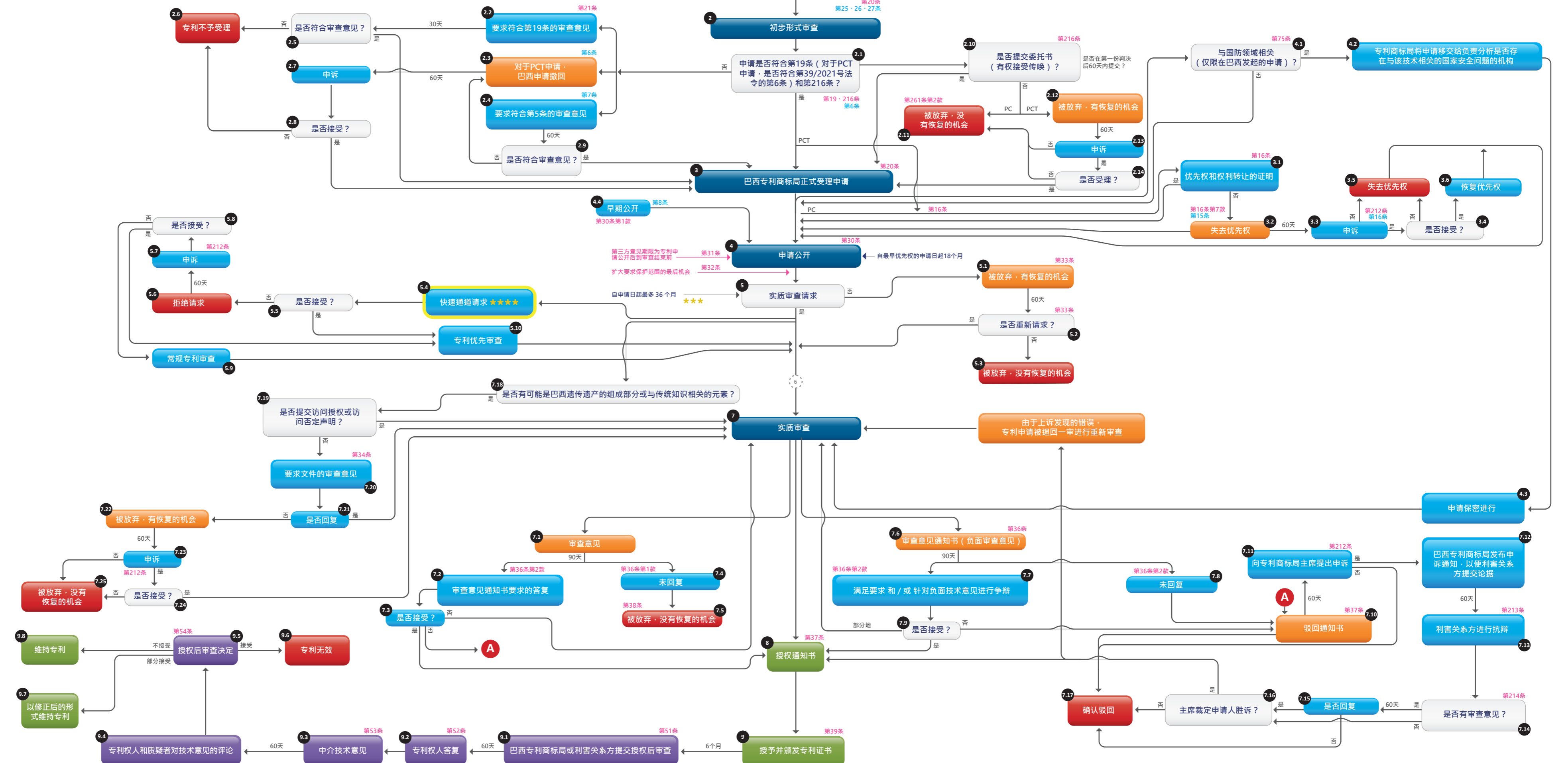
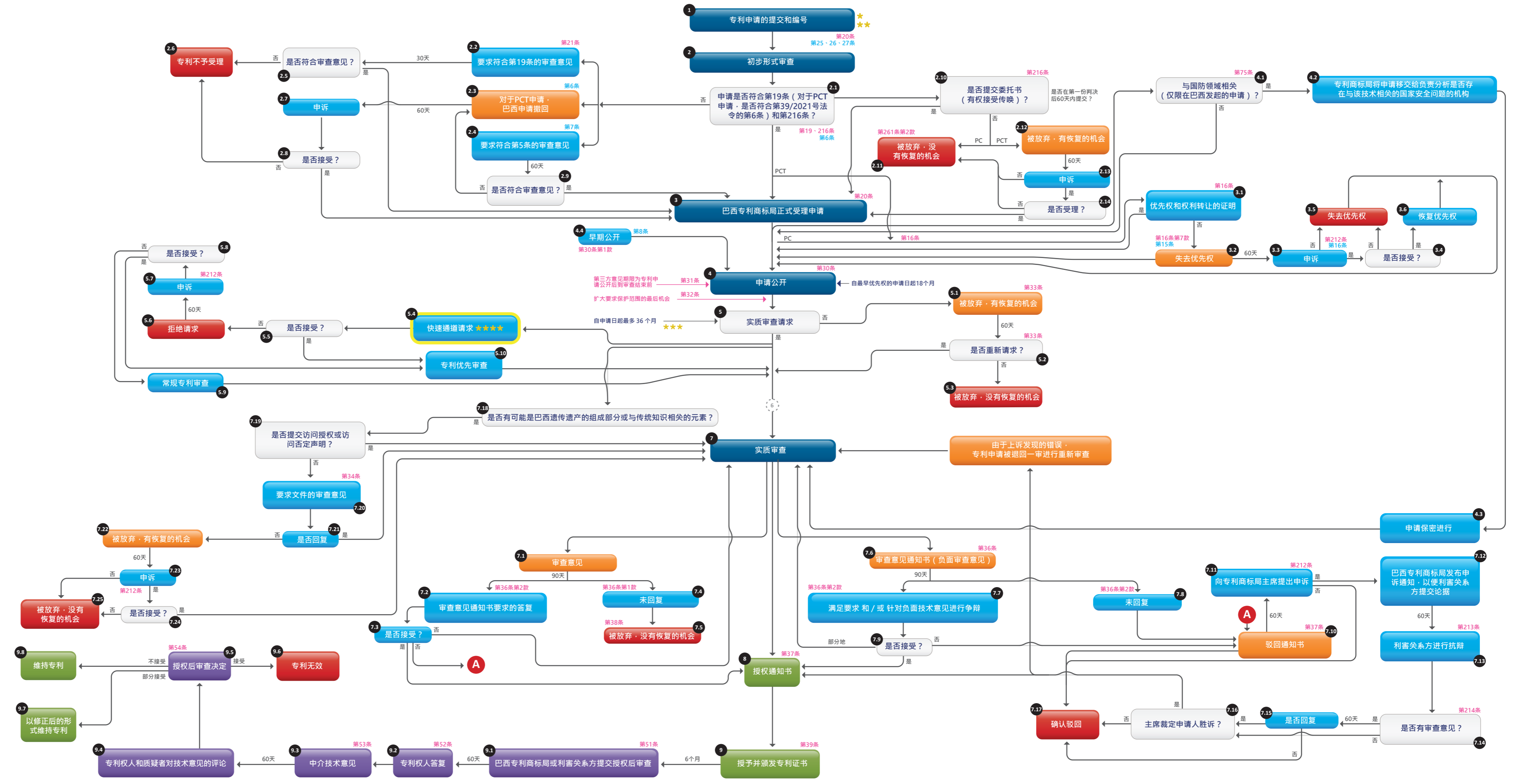
★ 如需了解更多关于进入巴西国家阶段的信息，请发送电子邮件至 patents@lickslegal.com 与我们联系。

★★ 从第三年起每年收取维持费。

★★★ 如需了解更多关于第32条条款的信息，请发送电子邮件至 patents@lickslegal.com 与我们联系。

★★★★ 更多信息请查看快速通道的可能性

禁止转载



巴西专利商标局申报要求

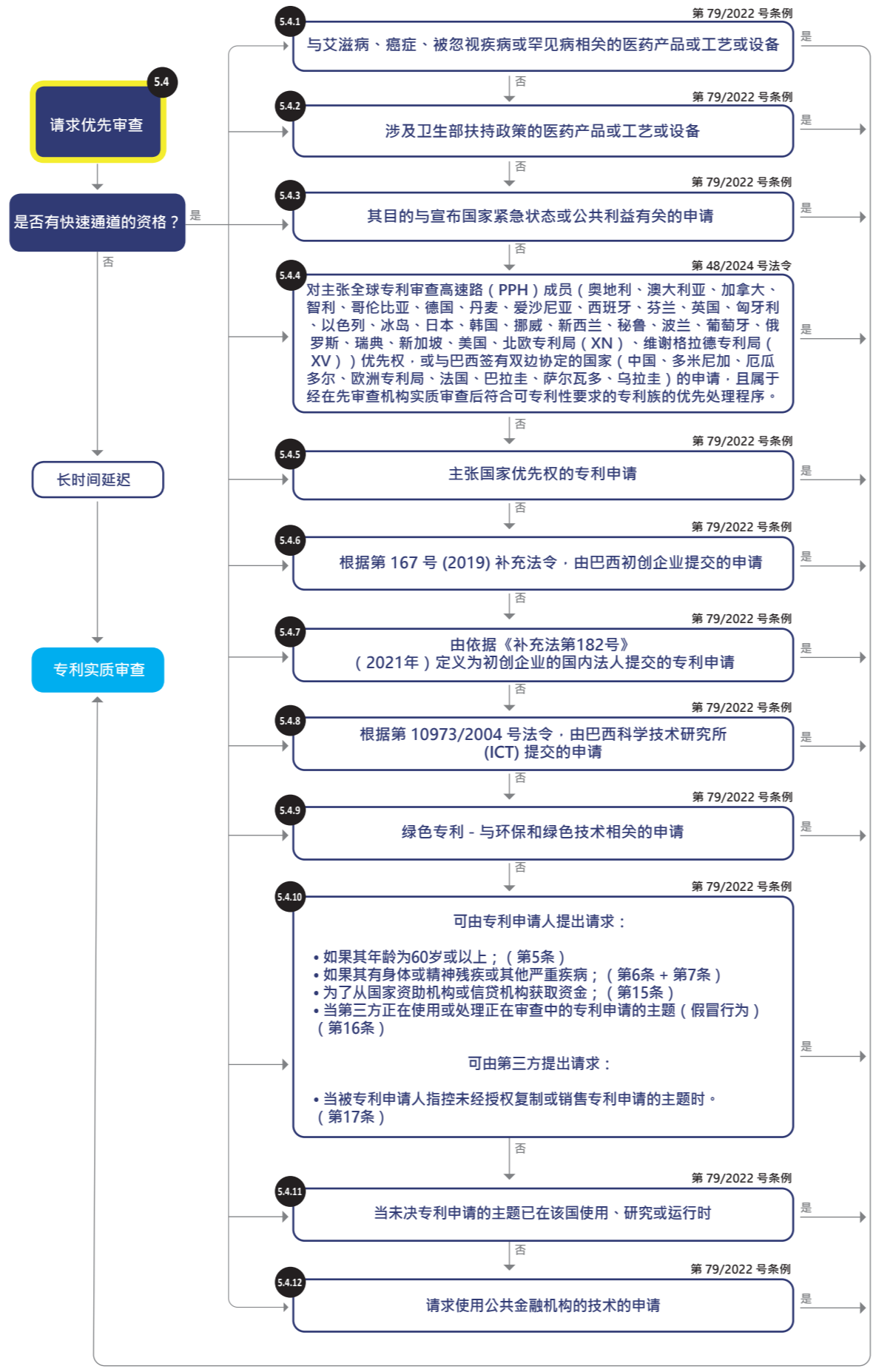
如果在提交申请时未提供以下文件且未另有说明，则必须按照以下要求重新提交申请，在巴西的申请日自此开始计算。

文件	在巴西的申请 (适用巴黎公约)	PCT申请国家阶段*
葡萄牙语的说明书	从 BRPTO 发出审查意见起 30 天	60 天
葡萄牙语的权利要求	申请时必须提交	申请时必须提交
葡萄牙语的摘要	从 BRPTO 发出审查意见起 30 天	60 天
葡萄牙语的附图	从 BRPTO 发出审查意见起 30 天	60 天
优先文件的认证副本	180 天	60 天 如果 WIPO 数据库中有副本，则简单的副本即符合要求
优先文件的认证副本	180 天	60 天
优先权文件的翻译件*	180 天**	60 天**
转让文件	180 天	60 天
委托书	60 天	60 天

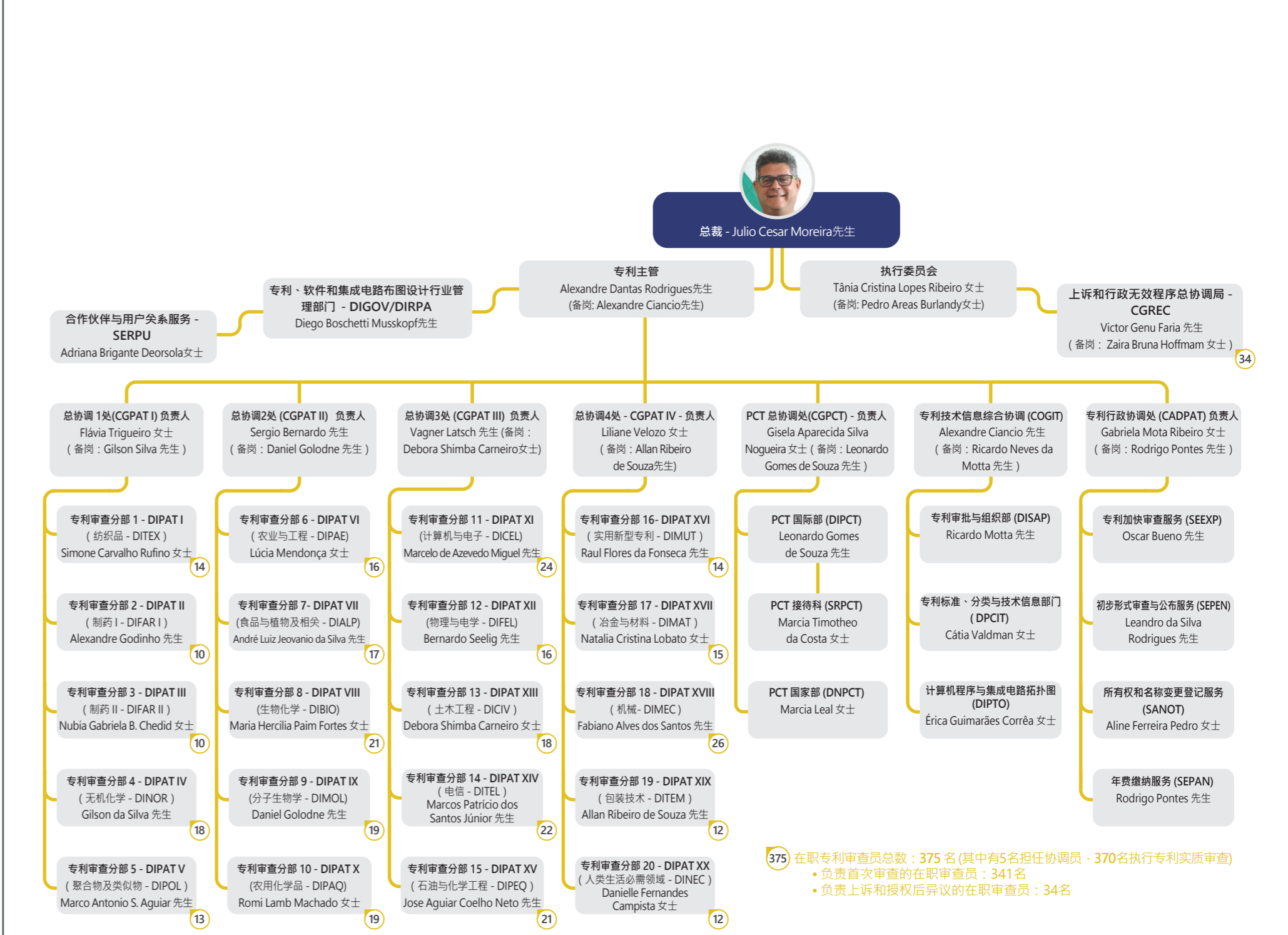
***进入巴西国家阶段的截止日期：**
尽管在 1984 年和 2001 年对 PCT 条约进行了重要修改，但巴西第 81,742 号行政命令（执行 PCT 条约的行政命令）从未被修改过。根据上述行政命令，申请人从优先权日起有 20 个月的期限进入国家阶段。此外，如果申请人在自优先权日起 19 个月内提出国际初步审查请求（PCT 第 1 章），则进入国家阶段的期限延长至 25 个月（第 39 条）。因此，虽然 BRPTO 目前接受自优先权申请日起 30 个月内的申请，但我们建议我们的客户在第 81,742 号行政命令规定的 20 个月期限内提交申请。

**** 优先权翻译文件的备注：**
根据巴西知识产权法第 16 条第 2 款和巴西专利商标局目前对该法的解释，优先权文件必须附有申请证书或包含可识别申请数据的等效文件的简单翻译。然而，根据巴西知识产权法第 16 条第 5 款，当源文件包含巴西提交的申请的全部内容时，“申请人在这方面做出的声明将弥补简单的翻译。”由于第 5 段中的“简单翻译”不够清楚，它可能指的是申请证书，也可能是指包括说明书在内的全部优先权文件，因此，我们建议我们的客户在巴西申请中提供全部的优先权文件的翻译。

快速通道的可能性



巴西国家工业产权局 (INPI) 组织架构精简版 有效期截至2026年4月



375 在职专利审查员总数：375 名 (其中有 5 名担任协调员，370 名执行专利实质审查)
 • 负责首次审查的在职审查员：341 名
 • 负责上诉和授权后异议的在职审查员：34 名



里约热内卢 • 圣保罗 • 巴西利亚 • 库里提巴 • 东京
www.lickslegal.com | info@lickslegal.com | licksattorneys.cn